

Rezime Chanjman

Adisyon

Fòm ak Fòmilè:

Fòm Otorizasyon pou bay yon elèv Medikaman

Fòm Otorizasyon pou Tretman

Fòm Otorizasyon pou medikaman espesifik achte sou kontwa avèk konsantman paran nesèsè Klas 9-12

Fòm Otorizasyon pou pwodi topikal achte sou kontwa avèk konsantman paran

Fèy piblisite kanpay komunikasyon pou enfòmè piblik-la de Kat bibliyotèk Broward County ak lekòl piblik Broward County

Lwa Every Student Succeeds Act (ESSA) Fòm pou Notifye Chwa-ou

Klarifye langaj anrapò ak:

Seksyon II – Repòte ensidan disiplinè bay Leta

Seksyon II – Teknoloji Pèsonnèl

Seksyon II – Diskriminasyon ak/oswa arasman

Seksyon V – Pou elèv ayeskoul Aktivite andeyò lekòl ant lekòl

Seksyon VI – Chwazi pa resite Sèman o drapo, Pledge of Allegiance

Revizyon

Fòm:

Fòm Prèv elèv ak paran resevwa Kòd kondwit pou elèv (*Acknowledgment form*)

Lwa sou Dwa edikasyonèl fanmi ak pwoteksyon lavi prive - *Family Educational Rights and Privacy Act (FERPA)*

Klarifye langaj anrapò ak:

Seksyon II – Sexting (voye mesaj tèks anrapò ak sèks)

Seksyon II – Konpòtman ak kondwit ki pa aseptab nan bis lekòl

Seksyon IV – Jan pou bay tèks Florida Standards Assessment (FSA)

Seksyon IV – Izaj medya sosyo

Seksyon VIII – *Directory Information* - Dosye enfòmasyon, repètwa

Seksyon IX – Medikaman achte sou kontwa elèv k'ap fè klas 9-12 ane kapab pote sou yo epi pran poukont yo nan lekòl-la

Seksyon IX – Ofans ki kapab lakòz sispansyon ak espilasyon posib

Seksyon IX – Ofans ki kapab lakòz espilasyon obligatwa

Seksyon IX – Definisyon zam ak lòt definisyon enfraksyon

Annèks – Plan disiplin separe an kategori K-2; 3-5; 6-8 ak 9-12

Acknowledgement Form

Nan liv-sa-a, yo pibliye regleman Distrik-la nan Policy 5.8, pou elèv lekòl piblik Broward County. Regleman-yo aplikab pou tout aktivite k'ap fèt sou teren yon lekòl oswa nan tout lòt kote lekòl-la chwazi pou òganize aktivite; regleman-yo aplikab nan tout machin ki otorize transpòte elèv. Lè ou siyen anba-a sa pa vledi ou dakò oswa ou pa dakò avèk regleman-yo, men savledi ou revwa regleman-sa-yo nan yon fòm elektwonik, ki se yon kopi (<http://www.browardschools.com/codeofconduct>). Retounen fòm-sa-a nan lekòl-la nan 3 jou apre premye jou lekòl louvri oswa retounen fòm-nan, nan twa jou apati dat anwolman elèv-la. Si ou pito ranpli tout fòm-yo, selon yon mwayen elektwonik, ale sou sit (<http://browardschools.com/backtoschool>) pou jwenn aksè nan fòm-yo epi ak gid pou rantrè klas (Back to School Toolkit). Se fòm ou blije ranpli

Manman/Papa dwe patisipe nan edikasyon pitit-yo epi gen responsablite:

- Konnen pou sekirite nan lekòl-la, lekòl-yo pa blije bay sipèvizyon plis pase 30 minit anvan lè ofisyèl lekòl-la kòmanse, ni lekòl-yo pa blije bay sipèvizyon plis pase 30 minit apre lè ofisyèl lekòl-la fèmen (FS 1003.31(2)).
- Konnen pou sekirite lekòl-la, epi konsènan elèv ki pran bis lekòl-la, chofè bis-la PA gen dwa rete sou wout pou kite elèv desann bis-la sòf nan estòp ki prevwa pou elèv-la desann.
- Bay lekòl la, chak ane, non ak/oswa nimewo telefòn kounye-a moun lekòl-la kapab kontakte nan ka ijans (emèjensi) epi fè lekòl-la konnen lè gen chanjman nan ransèyman-an.
- Avèti lekòl-la sou tout sa ki kapab afekte kapasite pitit-yo pou yo aprann, vini lekòl regilyèman, oswa patisipe nan aktivite eskolè.
- Konnen yo dwe bay pitit-yo medikaman annakò ak regleman SB Policy 6305, selon amannman ki pase, konnen konsekans pou fè pase ak/oswa vann oswa eseye vann medikaman ou kapab achte sou kontwa, genyen ak/oswa itilize medikaman ki pa otorize jan sa esplike nan regleman SB Policy 5006. Regleman SB Policy 6305 esplike regleman konsènan medikaman ou kapab achte sou kontwa ak regleman aplikab nan ka medikaman doktè preskri epi SB Policy 5006 esplike konsekans vyolasyon regleman-sa-yo. Ou kapab gade regleman konplèt sou keksyon sante, sispansyon ak/oswa ekspilsyon epi tout regleman School Board sou sit Entènèt www.Broward.k12.fl.us/sbbcpolicies.
- Andwa konnen si lekòl pitit-ou kenbe dosye elèv-yo konfidansyèl epi prive jan sa defini nan seksyon VIII liv-sa-a.
- Konnen ni School Board of Broward County ni anplwaye-li pap responsab pou bagay ki entèdi epi pèdi, yo vòlè oswa konfiske; epitou pou aparèy telekomunikasyon san fil (wireless communication devices) oswa lòt aparèy teknolojik pèsonnèl ki pèdi, vòlè, oswa konfiske.
- Konnen bagay lekòl-la sezi epi yo pa reklame nan fen ane eskolè-a, yap bay-yo nan òganizasyon charitab zòn-nan.
- Konprann yo responsab pou kondwit pitit-yo aleretu ant lekòl-la ak lakay-yo epi nan estòp bis-la. Yon anviwonman sekirize epi ki favorize aprann se kle pou siksè akademik; kifè, tout aksyon yon elèv fè andeyò kanpis lekòl-la kapab afekte seryèzman abiltè yon lòt elèv pou li aprann lekòl oswa kapab afekte abiltè yon manm pèsonnèl lekòl-la pou li anseye, aksyon-an ap trete kòm yon enfraksyon disiplinè. Pou ensidan grav ki pase nan estòp bis ak/oswa ki pa sou pwopriyete School Board, fanmi dwe pran kontak ak lapolis dirèkteman. Pou ensidan ki konsènan zak bully tankou nwi, entimide, agrese, britalize elatriye (gade definisyon bullying, Section II), yo ta dwe notifiye administratè lekòl-la ki va mennen yon envestigasyon ak/oswa founi asistans ak entèvansyon si dirèkète lekòl-la/anplwaye ki deziyen, jije sa nesesè. Youn nan entèvansyon yo kapab fè, se rele ofisyè polis ki nan lekòl-la (School Resource Officer).
- Asire pitit-yo sèvi ak teknoloji tankou rezò konpitè, zouti dijital, Entènèt, lojisye (sofwè), yon fason legal, moral epi responsab, jan sa defini nan Seksyon IV liv Kòd kondwit-sa-a.
- Fanmi va kontinye asime responsablite-yo vizavi elèv ki rive laj majorite (dizwitan -18 ane oswa plis) pou tout bi edikatif ak bi disiplin, esepite nan kèk sikonstans lalwa prevwa.

Non elèv-la (EKRI AN LÈT DETACHE)

Siyati elèv-la

Non Paran/Gadyen legal (ekri an lèt detache)

Siyati Manman/Papa

Dat

Fòm Otorizasyon piblikasyon nan laprès ak medya- Ane eskolè 2018/2019 (Tout klas)

Kòm paran yon elèv *Broward County Public Schools* (lekòl piblik Broward County), mwen konprann laprès, medya oswa Distrik eskolè-a (*School District*) kapab pran foto pitit-mwen, filme-li (videyotep), oswa entèvyouve-li nan bi pou enfòmè lezòt ak/oswa fè pwomosyon. Mwen konprann foto ak entèvyouve kapab parèt sou sit Entènèt Distrik-la, nan piblikasyon Distrik eskolè-a, nan piblikasyon deyò ak nan medya elektwonik, jan sa endike anba-a.

Ou dwe tcheke yon chwa nan toude Seksyon A ak Seksyon B

(Si ou pa tcheke okenn chwa nan toude seksyon-yo, nou va otomatikman chwazi #1 pou ou)

Seksyon A - Laprès/Medya ekstèn

Tanpri tcheke Chwa #1 oswa Chwa #2

1. _____ MWEN **PÈMÈT** laprès, medya, fè foto pitit-mwen, filme-li (videyotep) ak/oswa entèvyouve-li sèlman lè medya-a resevwa otorizasyon nesesè de lekòl piblik Broward County.
2. _____ MWEN **PA PÈMÈT** laprès, medya, fè foto pitit-mwen, filme-li (videyotep), ak/oswa entèvyouve-li.

Seksyon B - Lekòl piblik Broward County

Tanpri tcheke Chwa #1 oswa Chwa #2

1. _____ MWEN **PÈMÈT** lekòl piblik Broward County oswa founisè ak vandè Distrik-la apwouve, fè foto pitit-mwen, filme-li (videyotep) ak/oswa entèvyouve-li pou piblikasyon lekòl-la tankou albòm pwomosyon (school yearbooks), jounal lekòl, foto klas, sit Entènèt lekòl ak/oswa Distrik-la, medya sosyo, BECON TV, oswa pou tout lòt zouti kominikasyon. Mwen konprann Distrik-la blije kominike ransèyman li genyen si medya oswa lòt gwoup nan piblik-la fè demann-nan (vledi lè nou resevwa demann aksè nan dokiman piblik). Pran nòt: Adrès kay-ou, nimewo telefòn, imel adrès, non pitit-ou, non pwofesè ak nimewo saldeklas petèt ka parèt nan piblikasyon lekòl-la.
2. _____ MWEN **PA PÈMÈT** lekòl piblik Broward County oswa founisè ak vandè Distrik-la apwouve, fè foto pitit-mwen, filme-li (videyotep) ak/oswa entèvyouve-li pou piblikasyon lekòl-la, tankou albòm pwomosyon (school yearbooks), jounal lekòl, foto klas, sit Entènèt lekòl-la ak/oswa sit Distrik-la, medya sosyo, BECON TV, oswa pou tout lòt zouti kominikasyon.

Non elèv-la (EKRI AN LÈT DETACHE)

Siyati elèv-la

Dat

Paran/Gadyen (EKRI AN LÈT DETACHE)

Siyati Paran/Gadyen

Dat

FERPA Fòm pou Notifye Chwa-ou Anne eskolè 2018/2019 (Tout klas)

ATANSYON! Si ou tcheke yon ransèyman oswa plis savledi ransèyman ki tcheke pap parèt nan piblikasyon lekòl, menmsi ou bay otorizasyon nan Seksyon B Fòm Otorizasyon piblikasyon nan laprès ak medya (Media Release Form). Albòm pwomosyon (yearbook) ak lòt fòm ladann tou.

Egzanp: Si ou tcheke "Non Elèv-la" anba a, foto elèv-la petèt pap parèt nan albòm pwomosyon (yearbook).

REZON KI FÈ NOU KA KOMINIKE ENFÒMASYON

Repètwa/dosye enfòmasyon (*Directory Information*) gen ransèyman ki kapab idantifye pèsònèlman yon elèv; jeneralman yo pa konsidere enfòmasyon-an kòm nwizib oswa kòm yon atak sou lavi prive si yo revele-li. Konfòmman avèk lwa *Family Educational Rights and Privacy Act (FERPA)*, *School Board of Broward County, Florida (SBBBC)*, kapab revele, si li vle, ransèyman ki nan dosye enfòmasyon pa-li epi ki konsènen yon elèv, k'ap fè nenpòt klas, si paran-an oubyen elèv aje de 18 ane (dizwitan) oswa plis pa mande bloke enfòmasyon-an. SBBBC rezève dwa-li pou li revele/kominike enfòmasyon ki nan *Directory Information* sèlman:

- bay kolèj, inivèsite oswa lòt enstitisyon edikasyon siperyè elèv-la anwole, ap chache anwolman oswa enstitisyon ki kapab rekrite elèv-la;
- pou piblikasyon lekòl, materyèl edikatif ak lòt zouti kominikasyon pou lekòl (tankou albòm pwomosyon, pwogram espò, pwogram gradyasyon, bwochi rekritman, pwogram teyat, pou sit Entènèt lekòl-la, ak sit Distrik-la, medya sosyo, mesaj (postings) ak afich anedan lekòl-la epi pou tout lòt bi ki pa mansyone);
- bay reprezantan ofisyèl sante piblik Broward County ransèyman pou yo ka kominike avèk paran epi adrese kondisyon ki gen enpòtans sou plan sante piblik selon sa Regleman *Florida Department of Health (64D-3, F.A.C.)* detèminen; reprezantan-ya ka resevwa tou enfòmasyon ki va ede-ya afwonte oswa prepare pou yon pwoblèm sante piblik potansyèl epi konfime; ak/oswa
- pou pataje ransèyman avèk komite k'ap òganize reyinyon ansyen elèv (ak lòt komite sanblab) pou aktivite ki regade reyinyon yon pwomosyon."

KALITE RANSÈYMAN KI NAN "DIRECTORY INFORMATION"

Fanmi/gadyen elèv k'ap fè nenpòt klas, oswa elèv ki elijib (vledi elèv ki gen plis pase dizwitan, minè emansipe, elèv k'ap frekante yon enstitisyon apre lekòl segondè), kapab chwazi pou lekòl-la pa revele yon pati oswa tout ransèyman ki nan *Directory Information*, lè li endike avèk yon tchèk (✓), ransèyman LEKÒL-LA PA DWE REVELE OSWA KOMINIKE:

- | | | |
|---|---|--------------------------------|
| ___ Non elèv-la | ___ Non Paran | ___ Adrès rezidansyèl |
| ___ Nimewo telefòn | ___ Dat nesans | ___ Kote elèv-la fèt |
| ___ Matyè prensipal li etidye | ___ Aktivite ak espò sou parenaj lekòl-la | ___ Wotè ak pwa manm ekip espò |
| ___ Klas lap fè | ___ Dat elèv-la prezan ak absan lekòl | ___ Diplòm, pri ak rekonpans* |
| ___ Non lekòl oswa pwogram elèv-la te ale anvan/resaman | ___ Nimewo saldeklas | |

*Diplòm, pri ak rekonpans enkli travay egzànplè (travay atistik tou), tout kalite distenksyon, ak ransèyman sou gradyasyon (egzanp, lis elèv k'ap diplome), epi ekskli mwayèn jeneral (*Grade Point Average - GPA*).

PRAN NÒT: Chak ane, kit ransèyman ki anwo-a tcheke oswa pa tcheke, fòm-sa-a dwe konplete epi depoze nan lekòl-la, NAN 10 JOU APRE PREMÈ JEU LEKÒL LOUVRI oswa apati dat anwolman nan ka elèv-la anwole apre kòmansman chak ane eskolè.

Non elèv-la _____ Lekòl _____

Non Paran/Gadyen Legal/Elèv ki Elijib (an lèt enprimri) _____

Siyati Paran/Gadyen Legal/Elèv ki Elijib _____

Dat _____

Pou paran k'ap egzèse pwofesyon ak metye ki elijib:

PRAN NÒT: Konfòmman avèk lwa *Florida Statute 119.071*, pou moun k'ap egzèse sèten pwofesyon (mari oswa madanm ak timoun konsènen tou), enfòmasyon pèsònèl seleksyonne ap rete konfidansyèl e lekòl-la pap revele enfòmasyon-an piblikman pouvike yo jwenn yon egzansyon. Soumèt yon demann alekri pou jwenn egzansyon-an. Si ou se yon anplwaye yon pwofesyon elijib epi ou vle mande pou enfòmasyon pèsònèl ou rete konfidansyèl ensike enfòmasyon mari/ madan'ou ak pitit-ou, tanpri pran yon randevou avèk lekòl pitit-ou epi ranpli fòm *Parental Request for Exemption of Personal Information for Selected Occupations*.

ESSA Fòm pou Notifye Chwa-ou (11^{zyèm} & 12^{zyèm} Ane) Ane eskolè 2018/2019

ESSA Opt-Out Form (11th & 12th Grades) 2018/2019 School Year

LAME AK SÈVIS MILITÈ & APRE LEKÒL SEGONDÈ

Konfòmman avèk lwa Every Student Succeeds Act (ESSA), Distrik-la blije, sito li resevwa yon demann, san li pat bezwen konsantman anvan, revele epi kominike **non**, **adrès** ak **nimewo telefòn elèv** k'ap fè klas 11zyèm ak 12zyèm ane (grade), bay:

- **Lame/rekritè pou sèvis militè** (tankou District Commander oswa Senior Officer biwo rejyonal Lame oswa biwo annèks Lame, ak *United States Coast Guard*); Lame kapab itilize enfòmasyon-an pou voye notis pa lapòs bay elèv-yo konsènan opòtinite disponib nan Lame Etazini. Pèsonnèl Lame ki responsab jere lis-la dwe sekirize epi pwoteje konfidansyalite lis ki gen ransèyman elèv-yo.
- **Enstitisyon ansèyman siperyè (enstitisyon apre lekòl segondè)**. Pèsonnèl enstitisyon ansèyman siperyè, ki responsab jere lis-la, dwe pwoteje konfidansyalite lis ki gen ransèyman elèv-yo.

Sepandan, fanmi/gadyen ak elèv ki elijib (elèv ki gen 18 ane oswa plis) kapab chwazi anpeche lekòl-la kominike/revele ransèyman-sa-a si li fè konnen chwa-li anba-a.

Ransèyman lekòl-la kapab bay Lame/rekritè pou sèvis militè:

1. _____ MWEN **PÈMÈT** lekòl-la kominike Lame/rekritè pou sèvis militè, ransèyman limite, ki mansyonne anwo a.
2. _____ MWEN **PA** pèmèt lekòl-la kominike Lame/rekritè pou sèvis militè, san mwen pat bay konsantman mwen anvan, ransèyman limite, ki mansyonne anwo a.

Enfòmasyon lekòl-la kapab bay enstitisyon apre lekòl segondè:

1. _____ MWEN **PÈMÈT** lekòl-la kominike enstitisyon apre lekòl segondè ransèyman limite ki mansyonne anwo-a.
2. _____ MWEN **PA** pèmèt lekòl-la kominike enstitisyon apre lekòl segondè, san mwen pat bay konsantman mwen anvan, ransèyman limite, ki mansyonne anwo-a.

PRAN NÒT: Chak ane, kèlkeswa opsyon ki chwazi-a, ou dwe ranpli fòm-sa-a epi soumèt/depoze-li nan lekòl-la, NAN 10 JOU APRE PREMYE JOU LEKÒL LOUVRI oswa apati dat anwolman nan ka elèv-la anwole apre kòmansman chak ane eskolè.

Anplis fòm-sa-a, tout elèv onzyèm ak douzyèm ane (11th and 12th grade) dwe konplete FERPA Fòm pou notifye chwa-ou (FERPA Opt Out Notification) yo kapab jwenn nan Liv Kòd Kondwit pou Elèv.

Non elèv-la _____ Klas (Grade) _____

Ayeskoul (High School) _____

Non Paran/Gadyen/Elèv ki Elijib (ekri an lèt detache) _____

Siyati Paran/Gadyen/Elèv ki Elijib _____

Dat _____

Lavi Fanmi & Edikasyon Seksyèl

(Family Life & Human Sexuality)



POLICY 5315
Family Life and Human Sexuality

B

The School Board of Broward County, Florida pran angajman pwoteje sante tout elèv lè li ankouraje bon atitud vizavi kwasans ak devlopman, imaj pozitif de tèt-ou, *gender/sèks* ak seksyalite, relasyon nan mennaj, relasyon ak fanmi.



PWOGRAM ESKOLÈ
Family Life and Human Sexuality
Adopte nan mwa Me 2014

C

Yon pwogram inivèsèl e konpreyansif sou sante ak edikasyon seksyèl dwe swiv nòm nasyonnal pwogram ansèyman edikasyon seksyèl, ki an vigè. Konsa chak elèv va resevwa menm kalite enfòmasyon ki va ede-li viv an sante epi vin mye enfòme sou keksyon seksyèl.



DONE
Broward County Public Schools
Ankèt sou konpòtman ki gen ris pami jèn-yo

P

- An 2013, 12.0% elèv midèskoul BCPS te rapòte yo gen relasyon seksyèl.
- An 2013, apeprè 41.4% elèv ayeskoul BCPS rapòte yo te gen relasyon seksyèl.
- An 2013, apeprè 28.2% elèv ayeskoul BCPS te rapòte yo te aktif seksyèlman nan twa dènye mwa ki sot pase.



RESOUS
Gade Policy 5315 and Curriculum

S

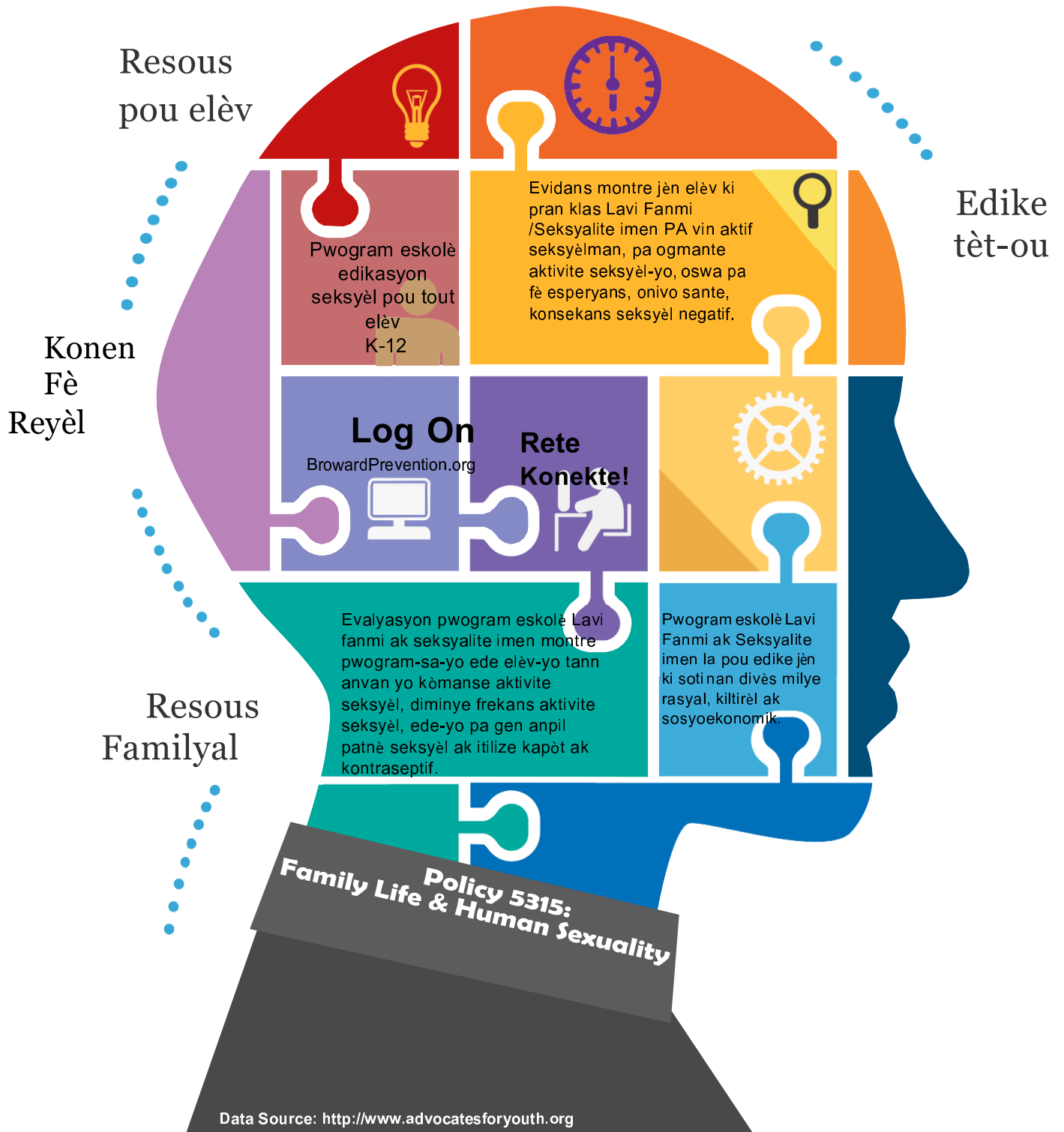
Tanpri ale sou sit nou pou egzaminen *Policy 5315 Family Life and Human Sexuality*, pwogram eskolè edikasyon seksyèl ak resous adisyonnèl pou paran ak elèv.

www.BrowardPrevention.org

www.browardprevention.org/health-wellness/sexual-health/



Broward County Public Schools



Kisa pwogram-la anseye?

K-3

Kindègadenn-twazyèm ane- leson-yo esplike santiman, imaj pozitif de tèt-ou, pran desizyon, prevansyon abi seksyèl ak fason pou kenbe w an bon sante.

4-5

Katriyèm-senkyèm ane – leson-yo esplike pibète, repwodiksyon, HIV (viris VIH/SIDA), amitye ak konfyans nan tèt-ou.

6-8

Sizyèm-uityèm ane - leson-yo esplike sijè tankou abstinans, jan pou kominike, repwodiksyon, ak HIV (viris VIH/ SIDA).

9-12

Nevyèm-douzyèm ane – leson-yo esplike sijè tankou abstinans, danje ak pwoteksyon, eksplwatasyon seksyèl, enfeksyon seksyèl ki transmisib ak fason efikas pou kominike.

Fòm pou mande yon egzansyon pou klas Lavi Fanmi/Edikasyon Seksyèl 2018/2019 (Pou tout klas)

Lwa Leta Florid Statute 1003.42 ekzije pou yo anseye klas Edikasyon seksyèl (Human Sexuality Education) nan kad Pwogram ansèyman konplèt sou sante (Comprehensive Health Education Program). School Board of Broward County, Florida, otorize lekòl-yo anseye klas Lavi Fanmi/Edikasyon Seksyèl ak Prevansyon VIH/SIDA (Family Life/Human Sexuality and HIV/AIDS Prevention) kòm yon konpozan klas Edikasyon Lasante.

Regleman Family Life/Human Sexuality Policy, Policy 5315 deklare:

“Li esansyèl pou nou gen yon kourikoulòm konplèt sou sante ak edikasyon seksyèl, pwogram ki dwe konfòm ak rekòmandasyon nòm nasyonnal pou Edikasyon seksyèl. Konsa chak elèv kapab resevwa menm kalite enfòmasyon, nesèsè pou ede-li konprann klas-sa-a epi viv an sante.”

Lekòl piblik Broward County respekte dwa fanmi ak wòl-yo nan edikasyon pitit-yo. Selon Lwa Florid Florida Statute 1003.42(3), “Nenpòt elèv fanmi-li ekri direktè lekòl-la pou mande yo egzante pitit-li nan klas kote pwofesè anseye sante repwodiksyon (reproductive health) oswa bay enfòmasyon sou nenpòt maladi, nan klas kote pwofesè diskite VIH ak SIDA (HIV/AIDS), sentòm maladi-a, devlopman ak tretman-li, ap jwenn yon egzansyon pou klas-la, san elèv-la pa bezwen pè yo pini-li.”

Si ou pa vle pitit-ou patisipe epi ou vle nou eskize l pou klas-sa-a, ranpli fòm ki anba-a epi retounen-ni nan lekòl pitit-ou. Nou kapab fè aranjman pou pitit-ou gen yon lòt aktivite oswa devwa lè yap esplike leson Lavi Fanmi/Edikasyon seksyèl (Family Life/Human Sexuality).

Nou apresye enterè-ou ak kowoperasyon-ou nan egzekisyon Pwogram ansèyman konplèt sou sante.

Direktè lekòl-la te chwazi pwofesè ki resevwa fòmasyon Distrik-la rekòmande pou vin fè prezantasyon kourikoulòm Family Life/Human Sexuality. Ekspè Distri-a apwouve kapab fè prezantasyon tou sou prevansyon enfeksyon ak maladi seksyèlman transmisib.

Ou kapab revwa epi gade kontni pwogram ansèyman-an (kourikoulòm) ak materyèl edikatif lè ou vizite sit Entènèt <http://www.browardprevention.org/health-wellness/sexual-health/curriculum1/> oswa pran yon randevou ak lekòl pitit-ou. Ou kapab jwenn resous adisyonnèl ki disponnib sou sit www.browardprevention.org/health-wellness/sexual-health/.

Pran nòt: Si ou pa vle pitit-ou patisipe epi ou vle nou eskize l pou klas sa, ranpli fòm-sa-a epi soumèt/depoze fòm-la nan lekòl-la, chak ane, NAN 10 JOU APRE PREMYE JOU LEKÒL LOUVRI oswa apati dat anwolman nan ka elèv-la anwole apre kòmansman chak ane eskolè. Si ou pa retounen fòm-sa, sa va ban-nou pèmisyon pou kite pitit-ou patisipe nan klas Family Life/Human Sexuality epi swiv leson kourikoulòm-la.

____ Mwen **PA VLE** pitit-mwen patisipe nan okenn leson Family Life/Human Sexuality.

Non lekòl-la _____

Non elèv-la _____ Klas (Grade) _____

Non Paran/Gadyen (Ekri an lèt detache) _____

Siyati Paran/Gadyen _____ Dat _____



THE SCHOOL BOARD OF BROWARD COUNTY, FLORIDA

1400 NW 14th Ct. Bldg 17 • Fort Lauderdale, Florida 33301 • 754-321-1575

Coordinated Students Health Services
Marcia Bynoe, ARNP-BC, MSN, FNP/SNP, Director
www.browardschools.com
marcia.bynoe@browardschools.com

The School Board of
Broward County, Florida

Nora Rupert, Chair
Heather P. Brinkworth, Vice Chair

Robin Bartleman
Abby M. Freedman
Patricia Good
Donna P. Korn
Laurie Rich Levinson
Ann Murray
Dr. Rosalind Osgood

Robert W. Runcie
Superintendent of Schools

Pou Paran,

Bi lèt-sa se pou ede w, kòm paran/gadyen, bay lekòl pitit-ou enfòmasyon sou sante pitit-ou. Lekòl piblik Broward County blije mande-ou enfòmasyon-an. Si ou gen keksyon, tanpri pa jennen kontakte lekòl pitit-ou.

Konsiltasyon konplèt - Medical Examination

Tout elèv k'ap antre lekòl piblik Broward County, pou lapremyè fwa, dwe al fè yon konsiltasyon kay doktè, nan ennan enskripsyon-an. Tès medikal dwe dokimante sou fòm Florida Department of Health Form 3040 oswa dokimante sou papye a antèt klinik-la/Sant medikal-la. Doktè dwe ranpli fòm-la, siyen epi date-li.

Maladi kontajye

Tanpri enfòm lekòl-la lè pitit-ou pa vin lekòl paske yo dyagnostike pitit-ou ak yon maladi kontajye tankou mennenjit, lawoujòl, salmonelòz, etcetera (meningitis, measles, salmonella, etc.)

Tanpri gade pitit-ou lakay-ou si pitit-ou gen:

- Sentòm lagrip (flu-like symptoms)
- Gwo lafyèv plis pase 100.4 degrees
- Malgòj, tous, frison, ak/oswa kò fè mal
- Bouton (rash); pi koulè jòn k'ap soti nan je-li, flèm, glè koulè vèt-jòn lè pitit-ou touse oswa gripe; lè pitit-ou ap vomi, lè pitit-la gen dyare, etc.

Pwoblèm sante/maladi kwonnik

Tanpri enfòm lekòl-la si pitit-ou malad, gen pwoblèm sante tankou las, dyabèt, fibwòz sistik (cystic fibrosis), anemi falsifòm (sickle cell anemia), kriz (seizures), reyaksyon alèjik a manje, piki ensèk, etc. Se pa yon lis konplèt. Rapòte tout lòt pwoblèm sante.

Paran ta dwe:

- Dokimante pwoblèm sante/maladi kwonnik sou Kat Enfòmasyon pou elèv lè gen ijans ak moun ki kontak (Student Emergency Contact Card) epi nan do kat-la konplete istwa ak ransèyman medikal pitit-ou.
- Rankontre ak administratè lekòl-la pou diskite swen elèv-la dwe resevwa lè li lekòl
- Si pitit-ou bezwen pran medikaman-li, ranpli fòm Otorizasyon pou bay Medikaman (Medication Authorization Form) ki pi ajou. Doktè-a/founisè swen sante dwe siyen fòm-la. Paran dwe pote fòm-la nan lekòl-la.

Pran nòt: Pou elèv ki gen dyabèt, doktè-a dwe ranpli fòm Otorizasyon pou medikaman/tretman dyabèt (Diabetes Medication/Treatment Authorization). Elèv ki itilize yon ponp ensilin pou delivre ensilin nan kò-li, dwe ranpli fòm Insulin Pump Medication/Treatment Authorization form.

Administre medikaman nan lekòl-la (Medikaman sou preskripsyon oswa achte sou kontwa)

- Si lè pitit-ou nan lekòl-la oswa ale nan sòti òganize (field trip), li bezwen pran yon medikaman achte sou kontwa (over-the-counter - OTC) oswa pran yon medikaman doktè preskri l, ranpli fòm Otorizasyon pou bay yon elèv medikaman/tretman (Authorization for Medication/Treatment). Doktè/founisè swen sante, paran dwe ranpli fòm-la epi siyen l.
- **Paran** dwe pote/delivre **TOUT** medikaman bay anplwaye lekòl-la. Medikaman-an dwe nan flakon orijinal ak tout etikèt preskripsyon-an (sòf si pitit-ou gen otorizasyon pote medikaman-an sou li, selon espikasyon ki sou fòm Authorization for Medication/Treatment)

Otorizasyon pou medikaman espesifik, ki achte sou kontwa, avèk konsantman Paran - sèlman pou klas Grades 9-12

Si pitit-ou bezwen pran yon medikaman achte sou kontwa (over-the-counter - OTC) lè li nan lekòl-la oswa lè li nan yon sòti òganize (field trip), ranpli fòm Otorizasyon pou medikaman espesifik ki achte sou kontwa avèk konsantman paran sèlman. Se paran/gadyen, elèv-la ki dwe ranpli epi siyen fòm-la epi fè notarye fòm-la.

- Men medikaman espesifik ki achte sou kontwa, elèv-la ka pote sou li, epi pran medikaman-an poukont li:
 - Tylenol
 - Motrin
 - Allegra
 - Claritin
 - Tums
 - Lactaid
 - Midol

Otorizasyon pou Pwodi topikal achte sou kontwa avèk konsantman paran sèlman

- Elèv k'ap fè nenpòt klas kapab pote epi pase poukont li sou po-li, pwodi pou repouse ensèk, moustik (sèlman ak wipes, ti sèvyèt oswa losyon) Yon elèv ka pase sou po l krèm solè (sunscreen) (note ke espres - aerosol products- entèdi).
- Yon fòm Otorizasyon pou pwodi topikal achte sou kontwa avèk konsantman paran sèlman dwe konplete epi paran/gadyen dwe siyen fòm-la.

Pran nòt: Planifye alavans si pitit-ou prale nan sòti òganize (field trips), epi lap pase nwit deyò, chonje li ka bezwen pran kanmenm yon medikaman li pa pran lè li lekòl. Kòm paran, toujou enfòmè lekòl-la depi ou konstate chanjman nan eta sante pitit-ou.

Vaksen - Immunizations (Tanpri konsilte Iwa Leta Florid F.S. 1003.22)

- Asire pitit-ou pran tout vaksen li dwe pran epi kat vaksen pitit-ou ajou. Si ou pa fin si sa pou ou fè, tcheke avèk doktè pitit-ou oswa avèk Depatman sante Broward (Florida Department of Health-Broward) nan nimewo (954) 467-4700
- Paran kapab obteni egzansyon medikal nan men founisè swen sante-yo oswa jwenn yon egzansyon relijye nan men depatman sante Broward (Florida Department of Health-Broward)

Sèvis sante ak klinik ki sèvi lekòl, Resous kominotè, Vaksen ak Sèvis swen sante

- Enfòmasyon disponib sou sitwèb lekòl piblik Broward County <http://www.browardhealthservices.com/resources/>
- Si ou pa gen asirans medikal, mande lekòl pitit-ou fòmilè aplikasyon pou asirans Florida KidCare Insurance

Florida Heiken Children's Vision Program (Pwogram konsiltasyon pou je)

- Pwogram Florida Heiken Children's Vision ofri konsiltasyon konplèt pou zye ak preskripsyon linèt, lè sa nesèsè, pou timoun ki bezwen sèvis-la. Pwogram-la gratis.
- Pou yon elèv elijib pou Pwogram-la, li dwe satisfè kondisyon pou Pwogram manje midi gratis oswa pi bon mache (Free and Reduced Lunch Program) epi lè konsiltasyon-an tès-la revele elèv-la gen pwoblèm nan zye.
- Nan premye semenn lekòl, n'ap voye kay fanmi fòm konsantman Florida Children's Vision Program pou paran/gadyen siyen.
- Si pitit-ou satisfè kritè ki mansyone anwo-a epi ou ta vle pitit-ou patisipe nan pwogram-la, tanpri ranpli, siyen epi retounen fòm konsantman nan lekòl-la.

Enfòmasyon adisyonnèl konsènan kondisyon admisyon nan lekòl-la disponib sou sit <http://www.browardhealthservices.com/parent-information/registration-requirements/>.

Si ou gen keksyon, tanpri kontakte lekòl pitit-ou.

Fòm Otorizasyon pou bay yon elèv medikaman 2018/2019 (Tout klas)

THE SCHOOL BOARD OF BROWARD COUNTY, FLORIDA

Coordinated Student Health Services • 1400 NW 14th Court, Ft. Lauderdale, FL 33311 • (754) 321-1575

Prescription or Over-the-Counter Medication

(THIS SECTION IS TO BE COMPLETED BY THE ATTENDING PHYSICIAN ONLY)

(Medikaman sou Preskripsyon oswa Medikaman achte sou Kontwa - Se sèl yon Doktè ki kapab konplete seksyon-sa)

Student Name _____ Date of Birth _____ Grade _____

School _____ Phone # _____ Fax # _____

Allergies _____

Diagnosis _____

MEDICATION	DOSAGE & ROUTE	FREQUENCY	SPECIFIC TIMES	SPECIAL INSTRUCTIONS/ SIDE EFFECTS

List any emergency precautions/health emergencies that should be anticipated for this student; (e.g., allergy triggers, diabetic reactions): _____

There are no extraordinary emergency medical services available at school. Since only CPR and first aid are available until 911 arrives, is this adequate for student survival? YES NO, IF "NO", specify: _____

Physician's Name (Print) _____ Physician's Signature _____

Physician's Office Address _____

Physician's Telephone # _____ Physician's Fax # _____

Date Completed _____

This information will be obtained by School Board District Personnel

OTORIZASYON PARAN NESESÈ POU BAY YON ELÈV MEDIKAMAN

(SE SÈL PARAN ELÈV-LA/GADYEN ELÈV-LA KI DWE RANPLI SEKSYON-SA)

Non elèv-la _____ Dat nesans _____ Klas (Grade) _____

Mwen bay direktè-a oswa anplwaye ki deziyen, pèmasyon pou li asiste pitit-mwen oswa ba-li chak dòz medikaman diran yon jounen lekòl epitou fè demèm lè pitit-mwen ap patisipe nan aktivite ak evènman ofisyèl lekòl-la òganize nan lòt kote. Si doktè pitit-mwen otorize pitit-mwen pran medikaman-li poukont li, mwen bay pèmasyon pou pitit-mwen pran medikaman-an poukont li lè li lekòl epitou lè lap patisipe nan aktivite ak evènman ofisyèl lekòl-la òganize nan lòt kote. Sizoka pitit-mwen pa ka pran medikaman-an poukont li, mwen bay direktè-a/anplwaye ki deziyen, pèmasyon pou bay pitit-mwen medikaman doktè-a preskri l.

PRAN NÒT:

- **Pote medikaman-an nan flakon famasi a vann li.** Mande famasi-a pou li ba-ou de flakon, chak flakon gen yon etikèt ki gen tout enfòmasyon ak enstriksyon ki nesèsè, yon flakon pou lakay-ou epi lòt la pou nou kenbe nan lekòl-la.
- Anplwaye lekòl-la kapab administre medikaman doktè otorize.
- Se responsablite-ou pou notifiye lekòl-la lè doktè-a chanje dòz medikaman oswa preskri yon lòt.

Non Paran/Gadyen (Ekri an lèt detache) _____ Siyati Paran/Gadyen _____

Dat fòm-la siyen _____ # telefòn lakay _____ # Telefòn lakay/selilè _____

(Estansyon si ou gen youn)

Otorizasyon pou medikaman espesifik ki achte sou kontwa avèk konsantman paran (Klas 9-12)

THE SCHOOL BOARD OF BROWARD COUNTY, FLORIDA

Coordinated Student Health Services • 1400 NW 14th Court, Ft. Lauderdale, FL 33311 • (754) 321-1575

Fòm Otorizasyon pou medikaman espesifik ki achte sou kontwa avèk konsantman paran - Klas 9-12

(Authorization for Selected Over-The-Counter (OTC) Medication with Parental Approval Form Grades 9-12)

Enstriksyon: Paran/gadyen dwe konplete chak seksyon pou elèv-la ka pote medikaman-an oswa pran medikaman-an poukont li. Tcheke lis medikaman ou ka achte sou kontwa (*Over-the-Counter medication - OTC*). Konsantman paran nesèsè. Fòm-la valab sèlman lè tout seksyon-yo konplete. Paran/gadyen, elèv dwe siyen fòm-la epi fè notarye fòm-la.

Enstriksyon: Paran/gadyen dwe konplete chak seksyon pou elèv-la ka pote epi pran poukont li medikaman espesifik ki achte sou kontwa (OTC). Konsantman paran nesèsè. Fòm-la valab sèlman lè tout seksyon-yo konplete. Paran/gadyen, elèv dwe siyen fòm-la epi fè notarye fòm-la.

I. Enfòmasyon sou Elèv/Paran

Non elèv-la (Ekri an lèt detache)		Dat nesans:	Alèji	Klas (Grade):
Non Paran/Gadyen (Ekri an lèt detache)			Adrès:	
Nimewo telefòn lakay:	Nimewo telefòn travay:	Lèt nimewo telefòn:		

II. Medikaman (Se sèl Paran/Gadyen ki dwe konplete seksyon sa)

DEMANN SA VALAB POU ANNE ESKOLÈ 20____ - 20____ OSWA DEPI _____ RIVE _____
Ou ka seleksyone **YON sèl** medikaman. Yon elèv ka pote sèlman **2 dòz** medikaman-an

Elèv-la dwe pran medikaman-an nan bouch	Dòz ak akilè	Sentòm	Kòmantè	Dat espirasyon medikaman-an
Acetaminophen (Tylenol) <input type="checkbox"/> WI <input type="checkbox"/> NON	Pran medikaman-an selon sa ki ekri sou etikèt-la. Swiv rekòmandasyon fabrikasyon an	Pou soulajman ti doule; (nan lekòl-la nou pap trete yon elèv si tanperati kò-li 100.4)	Lekòl-la va voye lakay-li tout elèv ki gen yon tanperati kò pi wo pase 100.4	
Calcium Carbonate <input type="checkbox"/> WI <input type="checkbox"/> NON	Pran medikaman-an selon sa ki ekri sou etikèt-la. Swiv rekòmandasyon fabrikasyon an	Pou vant fè mal oswa lestomak boule	Avètisman: Ka lakòz konstipasyon	
Ibuprofen (Advil, Motrin) <input type="checkbox"/> WI <input type="checkbox"/> NON	Pran medikaman-an selon sa ki ekri sou etikèt-la. Swiv rekòmandasyon fabrikasyon an	Pou soulaje doule nan kò & doule règ; (nan lekòl-la nou pap trete yon elèv si tanperati kò li 100.4)	Avètisman: Pa gen okenn aspirin ladann men yon elèv ki gen las oswa fè alèji ak aspirin pa dwe pran medikaman sa	
Midol <input type="checkbox"/> WI <input type="checkbox"/> NON	Pran medikaman-an selon sa ki ekri sou etikèt-la. Swiv rekòmandasyon fabrikasyon an	Kolik, règ	Avètisman: Elèv ki sansib a aspirin dwe pran anpil prekosyon	
Allegra <input type="checkbox"/> WI <input type="checkbox"/> NON	Pran medikaman-an selon sa ki ekri sou etikèt-la. Swiv rekòmandasyon fabrikasyon an	Pou soulaje sentòm alèji sezonye (estènen, grate, larim - sneezing, itching, runny nose)	Avètisman: Evite pran lòt medikaman pou grip oswa alèji sòf si doktè-ou te di-ou ou ka pran l	
Lactaid <input type="checkbox"/> WI <input type="checkbox"/> NON	Pran medikaman-an selon sa ki ekri sou etikèt-la. Swiv rekòmandasyon fabrikasyon an	Entolerans a laktòz	Pa gen okenn efè segondè si yo pran l an ti dòz	
Claritin <input type="checkbox"/> WI <input type="checkbox"/> NON	Pran medikaman-an selon sa ki ekri sou etikèt-la. Swiv rekòmandasyon fabrikasyon an	Pou soulaje sentòm alèji sezonye (estènen, grate, larim - sneezing, itching, runny nose)	Avètisman: Evite pran lòt medikaman pou grip oswa alèji sòf si doktè-ou te di-ou ou ka pran l	

III. Otorizasyon Paran (Se sèl Paran/Gadyen ki dwe ranpli seksyon-sa)

Lè mwen siyen anba, mwen-menm (paran oswa gadyen) konprann pitit-mwen va pote epi pran poukont li medikaman espesifik ki achte sou kontwa sèlman avèk pèmasyon mwen. Mwen konprann si m kite pitit-mwen pote sou li epi pran poukont li medikaman-an, mwen va asime tout responsablite pou tout konsekans ki va rive akòz pitit-mwen pran poukont li medikaman-an. Mwen konprann tout medikaman dwe nan flakon famasi a vann li epi tout non elèv-la (pitit-mwen) dwe make aklè sou etikèt ki sou flakon-an. Mwen rekonèt mwen pale ak pitit gason/pitit-fi mwen epi di-li si li pran plis pase de (2) dòz medikaman, chak jou, si li vann oswa pase medikaman-an, li va sibi yon konsekans/aksyon disiplinè jan sa esplike nan Plan Disiplin Distri-a (*District's Discipline Matrix*). Lè mwen siyen fòm-sa, mwen va pran responsablite m pou tout konsekans ki va rive akòz pitit-mwen pote sou li epi pran poukont li medikaman espesifik ki achte sou kontwa. Mwen pap rann School Board of Broward County, Florida responsab si pitit gason/pitit-fi mwen pran plis pase dòz ki otorize, si li vann oswa pase medikaman ki idantifye anwo a.

Non Paran/Gadyen (Ekri an lèt detache) _____

Siyati Paran/Gadyen _____ Sa li ye pou elèv-la _____

Nimewo telefòn lakay _____ Nimewo telefòn biznis/pòtab _____

Imel adrès/kourye elektwonik _____

IV. Elèv-la rekonèt responsablite-li (Se sèl elèv-la ki kapab konplete seksyon sa)

Non elèv-la (Ekri an lèt detache) _____

Siyati elèv-la _____

V. To Be Completed by Notary Public Only	
STATE OF FLORIDA	
COUNTY OF _____	
The foregoing instrument was acknowledged before me this _____ day of _____, 20____, by _____.	
Personally Known _____ OR Produced Identification _____	
Type of Identification Produced _____	
(Notary Seal)	_____
	Official Notary Signature

	Printed Name of Notary

Otorizasyon pou Pwodi topikal ki achte sou kontwa avèk konsantman Paran (Pou tout Klas)

THE SCHOOL BOARD OF BROWARD COUNTY, FLORIDA

Coordinated Student Health Services • 1400 NW 14th Court, Ft. Lauderdale, FL 33311 • (754) 321-1575

Fòm Otorizasyon pou Pwodi topikal ki achte sou kontwa avèk konsantman Paran - Pou tout Klas

(Authorization for Over-The-Counter (OTC) Topical Products with Parental Approval Form All Grades)

Fòm-la valab pou ane eskolè 20 ____ - 20 ____

Enstriksyon: Paran/gadyen dwe konplete chak seksyon pou elèv-la ka pote epi mete/aplike poukont li pwodi topikal achte sou kontwa (*Over-the-Counter Topical Products*). Konsantman paran nesesè. Fòm-la valab sèlman lè tout seksyon-yo konplete.

I. Enfòmasyon sou Elèv/Paran

Non elèv-la (Ekri an lèt detache)	Dat nesans	Alèji	Klas (Grade)
Non Paran/Gadyen (Ekri an lèt detache)		Adrès:	
Telefòn lakay:	Telefòn travay:	Lòt nimewo telefòn:	

Se Paran/Gadyen ki dwe konplete seksyon sa

ESPRE (AEROSOL) OSWA PONP MEDIKAMAN (PUMP PRODUCTS) ENTÈDI

Pwodi pou repouse ensèk ak moustik (Bugs, Insect & Mosquito Repellent)

Sèlman nan ka sa, elèv-la pote epi pase sou po-li *wipes*, ti sèvyèt oswa losyon

Inisyal Paran: _____

Administre selon sa ki sou etikèt-la epitou selon rekòmandasyon fabrikan-an

Pwodi krèm solè (Sunscreen Products)

Elèv-la pote krèm solè a epi pase krèm-la poukont li

Inisyal Paran: _____

Administre selon sa ki sou etikèt-la epitou selon rekòmandasyon fabrikan-an

Otorizasyon Paran (Se sèl Paran/Gadyen ki dwe konplete seksyon sa)

Lè mwen siyen anba a, mwen-menm (paran oswa gadyen) konprann pitit-mwen va mete/aplike poukont li pwodi topikal ki achte sou kontwa sèlman avèk pèmision mwen; yon pwofesyonèl lasante pap ede pitit-mwen ditou. Mwen siyen epi rekonnèt pwodi topikal-la apwopriye pou laj pitit-mwen. Mwen konprann m ka kite pitit-mwen pote epi administre poukont li pwodi topikal ki mansyone anwo a epi mwen va asime responsablite mwen pou tout konsekans ki va rive akòz pitit gason/pitit-fi-mwen te administre pwodi a poukont li. Mwen konprann pitit-mwen ka pote sou li chak pwodi topikal, nan yon flakon byen fèmen epitou non elèv-la dwe make ak lè sou etikèt-la. Mwen rekonnèt mwen pale ak pitit gason/pitit-fi-mwen, epitou fè li konprann li dwe itilize pwodi a yon fason responsab, si li vann oswa pase pwodi a bay yon lòt moun, li va sibi yon konsekans/aksyon disiplinè jan sa eslike nan Plan Disiplin Distri-a. Lè mwen siyen fòm-sa, mwen va pran responsablite m pou tout konsekans ki va rive akòz pitit-mwen te administre pwodi topikal ki mansyone anwo a. Mwen pap rann School Board of Broward County, Florida, responsab si pitit-mwen mal itilize, vann oswa pase pwodi topikal ki idantifye anwo a.

Non Paran/Gadyen (Ekri an lèt detache) _____

Siyati Paran/Gadyen _____ Sa li ye pou elèv-la _____

Telefòn lakay _____ Nimewo biznis/nimewo pòtab _____

Imel adrès/kourye elektwonik _____

Tès deteksyon pwoblèm sante - Fòm pou notifiye chwa-ou 2017/2018 (Grades KG, 1st, 3rd ak 6th)

THE SCHOOL BOARD OF BROWARD COUNTY, FLORIDA

Coordinated Student Health Services • 1400 NW 14th Court, Ft. Lauderdale, FL 33311 • (754) 321-1575

Tès deteksyon pwoblèm sante - Fòm pou notifiye chwa ou (Health Screening Opt-Out Form)

Konfòmeman ak direktiv Lejislati Leta Florid tabli, òkòmansman chak ane eskolè, lekòl-la va notifiye fanmi sou tout tès deteksyon (screening) ki disponnib nan pwogram sèvis sante lekòl-la (**School Health Services Program**). Lwa Leta Florida Statue 381.0056(7)(d), mandate lekòl-la pou li fè tès deteksyon pwoblèm sante pou elèv lekòl piblik k'ap fè klas Kindègadenn (KG), premye, twazyèm ak sizyèm ane (1st, 3rd and 6th grades) epitou pou nouvo elèv ki fèk antre nan lekòl ki nan konte a. Li enpòtan pou fanmi konprann tès deteksyon-sa-yo pa ranplase yon konsiltasyon kay yon doktè.

Tès deteksyon (screenings) evalye jan elèv wè, tande, wotè ak pwa, endis mas kòpòrèl (Body Mass Index - BMI) ak eskolyòz. Nou ofri tès-sa-yo pou nou ka diminye obstak nan aprantisay; elèv-yo kapab pran tès-yo an gwoup oswa sèl. **Fanmi oswa gadyen legal gen opsyon mande pou pitit-li pa patisipe nan tès deteksyon-yo.**

*Tanpri note: si ou **PA** vle pitit-ou fè yon tès deteksyon oswa plis, tanpri tcheke anba-a kare ki kòrèk-la, ekri non-ou an lèt detache epi siyen fòm-la, re-tounen fòm-sa nan lekòl pitit-ou NAN 10 JOU APRE PREMYE JOU LEKÒL LOUVRI oswa apati dat anwolman, nan ka elèv-la anwole apre kòmansman chak ane eskolè.*

Non elèv-la _____ Sèks (Gender) _____

Lekòl _____ Ane (Grade) _____

PA FÈ TÈS DETEKSYON POU (DO NOT SCREEN):

- Zye - Vision (Kindègadenn, 1er ane, 3zyèm ak 6zyèm ane - Grades KG, 1st, 3rd and 6th)**
- Tande - Hearing (Kindègadenn, 1er ak 6zyèm ane - Grades KG, 1st and 6th)**
- Wotè ak pwa - Height and Weight / Endis mas kòpòrèl BMI (1er, 3zyèm, ak 6zyèm ane - Grades 1st, 3rd and 6th)**
- Eskolyòz - Scoliosis (Sizyèm ane - Grade 6th)**

Non Paran/Gadyen (Ekri an lèt detache) _____

Siyati Paran/Gadyen _____

Dat _____

Fòm Florida Heiken Children's Vision Program 2018/2019 (Pou tout kas)



THE SCHOOL BOARD OF BROWARD COUNTY, FLORIDA
Coordinated Student Health Services • 1400 NW 14th Court, Ft. Lauderdale, FL 33311 • (754) 321-1575

Florida Heiken Children's Vision Program (Broward Free Eye Exam & Eyeglasses School Program)

Si pitit-ou pat pase tès medikal pou zye, epi si li elijib, pwogram Florida Heiken Children's Vision ak espesyalis zye, ki patisipan nan pwogram-la, kapab fè konsiltasyon **GRATIS** pou pitit-ou, san itilize pwosede nwizib, dilate zye-li epi ba-li preskripsyon linèt, **GRATIS**, si sa nesesè. Pou jwenn sèvis **GRATIS**-sa-a, ranpli, siyen epi retounen fòm-sa-a nan lekòl pitit-ou. Pou plis enfòmasyon, rele nimewo 1-888-996-9847 oswa vizite sit: http://miamilighthouse.org/Florida_Heiken_Program.asp

Non lekòl-la (Tout non-an nèt) _____ Ane (Grade) _____ Pwofesè _____ I.D. elèv-la _____

Non elèv-la _____ Gason/Fi (Sèkle youn) _____ Dat nesans elèv-la _____

Adrès _____ Apt. _____ Vil _____ Zipkòd _____

Telefòn lakay _____ Nimewo telefòn nou ka kontakte Paran/Gadyen diran lajounen _____

Non Paran/Gadyen (Ekri an lèt detache) _____ imel adrès _____

Gwoup etnik (Sèkle youn): Afriken-Ameriken Azyatik Ispanik Amerendyen Blan (Pa Ispanik) Ayisyen Lòt gwoup etnik _____

Lang ou pale (Sèkle youn): Angle Espayòl Kreyòl ayisyen Pòtigè Lòt lang _____

Èske pitit-ou te wè yon doktè je lane dènye? Wi _____ Non _____ Èske pitit-ou pote linèt? Wi _____ Non _____

Tanpri ekri non tout medikaman pitit-ou ap pran kounyea oswa gout pou zye pitit-ou itilize: _____

Tanpri fè lis alèji pitit-ou genyen: _____

Èske pitit-ou gen bezwen espesyal/reta nan devlopman? Wi _____ Non _____ Esplike: _____

Èske pitit-ou bezwen asistans espesyal, èd oksilyè (tankou sèvis yon entèprèt, kominike ak siy, aparèy pou ede-li wè, chèz woulant, ekriti Bray)? Wi _____ Non _____ Si ou reponn wi, tanpri esplike: _____

Èske **pitit-ou** gen pwoblèm sante:

- | WI | NON | |
|--------------------------|--------------------------|---------------------------------------|
| <input type="checkbox"/> | <input type="checkbox"/> | Operasyon nan zye/donmaj nan je |
| <input type="checkbox"/> | <input type="checkbox"/> | Terapi pou amelyore fason pitit-ou wè |
| <input type="checkbox"/> | <input type="checkbox"/> | Maltèt |
| <input type="checkbox"/> | <input type="checkbox"/> | Glokòm |
| <input type="checkbox"/> | <input type="checkbox"/> | Dyabèt |
| <input type="checkbox"/> | <input type="checkbox"/> | Anemi falsifòm - <i>Sickle Cell</i> |
| <input type="checkbox"/> | <input type="checkbox"/> | Las (Asthma) |

Èske nan **fammi** pitit-ou gen moun ki gen youn nan pwoblèm/kondisyon-sa-yo:

- | WI | NON | |
|--------------------------|--------------------------|--|
| <input type="checkbox"/> | <input type="checkbox"/> | Je lanvè / Eye Turn / Lazy Eye |
| <input type="checkbox"/> | <input type="checkbox"/> | Avèg |
| <input type="checkbox"/> | <input type="checkbox"/> | Dejeneresans makilè - Macular Degeneration |
| <input type="checkbox"/> | <input type="checkbox"/> | Glokòm |
| <input type="checkbox"/> | <input type="checkbox"/> | Tansyon wo |
| <input type="checkbox"/> | <input type="checkbox"/> | Anemi falsifòm - <i>Sickle Cell</i> |
| <input type="checkbox"/> | <input type="checkbox"/> | Lòt eta sante/ lòt maladi |

Tanpri bay yon esplikasyon kote ou reponn "WI": _____

Konsantman pou konsiltasyon zye - Lè mwen siyen anba, mwen otorize pwogram Florida Heiken Children's Vision Program pou li fè pou pitit-mwen ki elijib, yon konsiltasyon konplèt, epi dilate zye pitit-mwen; yon espesyalis zye (optometris) va konsilte pitit-mwen swa lekòl la nan klinik mobil, oswa nan klinik yon optometris k'ap patisipe nan pwogram-la.

Notice of privacy practices - Avi sou konfidansyalite dosye - Lè mwen siyen anba-a, mwen konprann Notice of Privacy Practices pou pwogram Florida Heiken Children's Vision Program disponnib pou mwen ka egzaminen depi m ta vle mande yon kopi. Pou jwenn yon kopi, mwen ka rele nimewo (305) 856-9830/(888) 996-9847.

Echanj enfòmasyon - Lè mwen siyen anba a, mwen otorize kominikasyon ransèyman ant Florida Heiken Children's Vision Program ak lekòl piblik Broward County (BCPS). Yo ka kominike yon pati oswa tout rapò medikal sou pitit-mwen bay pwofesyonèl sante k'ap patisipe nan pwogram-la, pou detèminen swen apwopriye pou pitit-mwen. Si BCPS resewva yon demand pou verifikasyon aplikasyon mwen otorize BCPS kominike tout ransèyman konsènan elijibilite pitit-mwen nan pwogram manje midi gratis oswa pi bon mache epitou kominike tout enfòmasyon ki manke oswa ki ekzak. **Mwen-menm/Nou-menm pap rann responsab County School Board pou okenn donmaj oswa reklamasyon alawit patisipasyon-mwen nan pwogram Florida Heiken Children's Vision Program poutèt aksidan oswa malè ki te rive pitit-mwen/timoun Leta anchaj, lè li te patisipe nan pwogram-la.**

SIYATI PARAN RESPONSAB LEGALMAN (ki va resewva rezilta konsiltasyon-an) _____ **Dat:** _____

Otorizasyon pou mande konpayi asirans peye - Si pitit-mwen gen yon plan asirans pwogram-la ka asepte epi pitit-mwen gen opòtinite pou youn espesyalis zye konsilte li diran yon vizit nan klinik mobil-la (sèlman nan ka sa), mwen otorize pwogram Florida Heiken Children's Vision Program voye yon bòdwò (bil) pou mande konpayi asirans pitit-mwen peye, pou youn konsiltasyon konplèt, kote dilate zye pitit-mwen nesesè epi ba-li yon preskripsyon linèt, si sa nesesè. Si yo preskri pitit-mwen linèt (yo ofri monti linèt seleksyonne, lantiy poli, klè, senp san opsyon - no add-ons). Mwen konprann yo va itilize peman asirans mwen va fè.

Siyati (Otorizasyon pou voye bil la bay konpayi asirans-la) _____ **Dat:** _____

Pwogram Florida Heiken Children's Vision se yon òganizasyon ki ofri chans egal. Li pa fè diskriminasyon sou baz ras, koulè po, relijyon, zansèt, laj, gason oswa fi, eta sivil, nasyonalite, andikap, oswa si ou veteran. Li asepte tout aplikan depi yo kalifye.

For School Personnel Use Only:

County: **Broward**
Referring school/agency: _____
Vision Screening Fail Date (Mandatory): _____
Qualifies for Free/Reduced Program (Circle One): **YES** **NO**
Signature: _____ Date: _____

For Heiken Use Only:

Account #: _____ Scanned
Eligibility Status: _____
Eligibility Date: _____
Insurance: _____



School/Agency: Please fax completed form with Heiken Fax Cover Sheet to (305) 856-9840 / 1(888) 980-8474

Kisa mwen kapab fè si mwen kwè pitit-mwen gen difikilte lekòl?

- Pale ak pwofesè pitit-ou
- Revwa epi ede pitit-ou ak devwa li gen pou fè lakay-li
- Mande rankontre regilyèman pwofesè pitit-ou
- Selebri siksè pitit-ou lè li reyisi.
- Aprann piplis sou kourikoulòm, evalyasyon ak entèvansyon yap itilize kounye-a nan lekòl pitit-ou
- Patisipe nan konferans (reyinyon) ak nan sesyon rezolisyon pwoblèm pou pitit-ou

Resous disponib pou Paran

Gade videyo ki va enfòmè-ou sou jan lekòl-la itilize rezolisyon pwoblèm epi jan sa ka afekte pitit-ou. <http://www.floridartti.org/parentResources/videos.htm>

Mit ak reyalyte. Pou revwa vre “verite” ki kache dèyè kèk mit komen sou RtI ak MTSS, vizite lyen sa: <http://www.floridartti.org/parentResources/myths/index.htm>

Pou plis enfòmasyon, kontakte depatman *Diversity, Prevention & Intervention* nan nimewo 754-321-1655 oswa vizite sit www.browardprevention.org



Kijan mwen kapab patisipe nan MTSS/RtI?

Fanmi jwe yon wòl enpòtan lè li sipòte sa pitit-li ap aprann lekòl. Plis fanmi patisipe nan edikasyon ak aprantisay elèv, plis nou konstate akonplisman elèv-yo amelyore. Poze keksyon pou konnen piplis sou MTSS/RtI nan lekòl pitit-ou:

- Èske pitit-mwen ap reyisi lekòl? Kijan m’ap fè konn sa? Si li pap reyisi, poukisa epi ki sa nou ka fè diferaman pou ede?
- Si se nesèsè, kijan lekòl-la va founi èd anplis? Kilès ki va ede pitit-mwen? Konben fwa? Pou konbyen tan?
- Kisa mwen ka fè pou m patisipe nan rezolisyon pwoblèm ki konsènen pitit-mwen?
- Lakay, kijan m ka ede pitit-mwen avèk entèvansyon-yo?
- Kijan m ap fè konnen si entèvansyon-yo efikas?

<http://www.floridartti.org/parentResources/index.htm>



Broward County Public Schools

Diversity, Prevention & Intervention Department
MTSS/RtI Parent Guide

Kisa yon Sistèm Sipò Plizyè Nivo ye - (MTSS)?

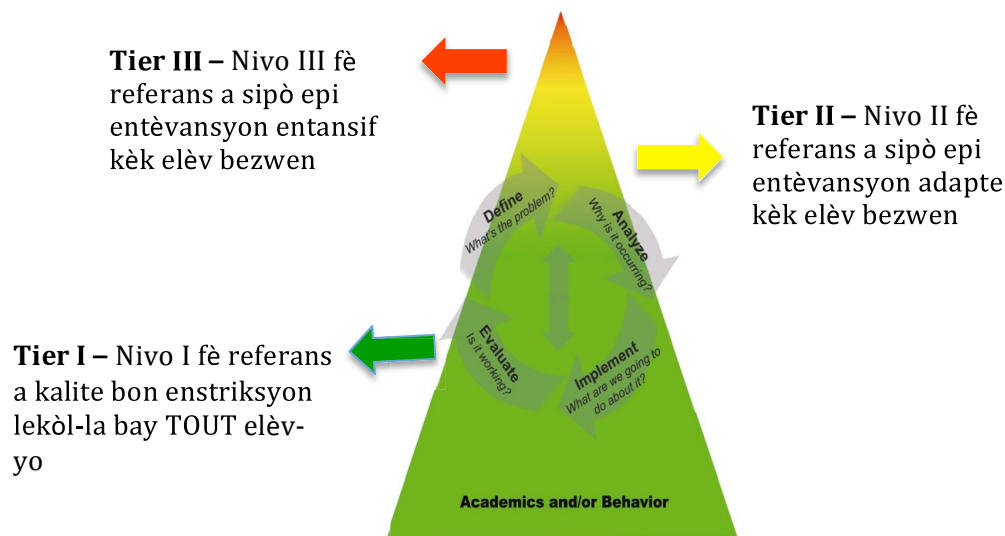
What is Multi-Tiered System of Supports (MTSS)?

MTSS se yon tèm itilize pou dekri yon modèl enstriksyon baze sou evidans, ki entegre enstriksyon ak entèvansyon onivo akademik ak konpòtman pou pwomouvwa siksè ak reyisit tout timoun.

Kisa Repons a Entèvansyon ye (RtI)?

What is Response to Intervention (RtI)?

RtI founi bon kalite enstriksyon ak entèvansyon ki matche bezwen akademik elèv-la, kontwole depre fason elèv-la reponn a diferan tip enstriksyon ak sipò.



Kijan MTSS/RtI va afekte pitit-mwen?

- Sistèm sipò plizyè nivo (MTSS) va asire pitit-ou resevwa sipò nan divès nivo enstriksyon ak konpòtman; èd anplis-la baze sou sa pitit-ou bezwen aprann
- Pitit-ou kapab pran yon tès idantifikasyon ki detekte bonè pwoblèm akademik oswa kondwit, konsa lekòl-la va founi asistans ak sipò sito li konstate premye siy difikilte nan aprantisay
- Èd pou pitit-ou va ogmante oswa diminye, selon jan lap aprann nouvo konesans
- Nou ankouraje w patisipe, pran pa nan plannifikasyon epi founi entèvansyon ki kapab ede pitit-ou
- Ou va resevwa rapò regilye sou pwogrè pitit-ou lekòl

www.browardprevention.org/mtssrti/rti/